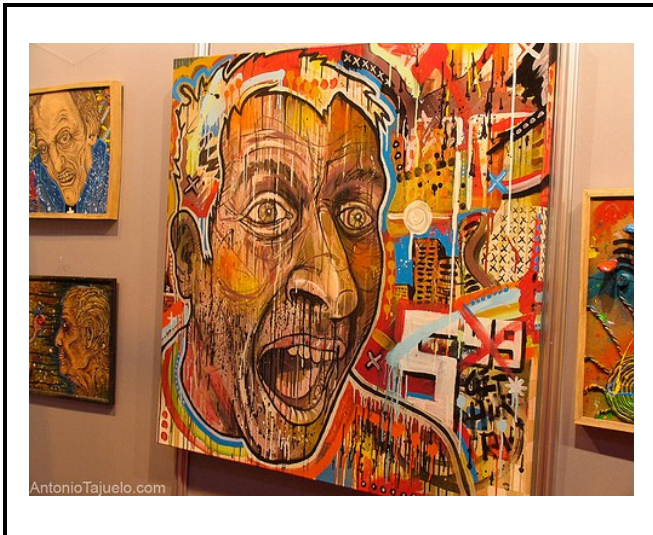
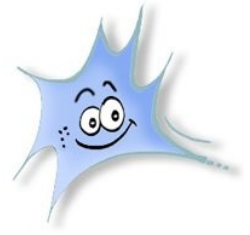


**Tema: DIA INTERNACIONAL DELS MUSEUS Nom:**

**Data:**

Aquest treball consisteix en trobar **deu paraules clau** o *tags* de cada imatge.

- Les cinc primeres relacionades amb la descripció de la imatge, i les restants amb el seu significat.
- En petits grups, o individualment (segons determini el professorat) caldrà que n'escollim una i en fem una petita redacció, que haurà d'incloure les paraules clau prèviament treballades. Les imatges s'han tret de Flickr i estan sotmeses a una llicència *Creative Commons*, que en permet el seu ús lliure segons les condicions que trobareu accedint als respectius enllaços del final.

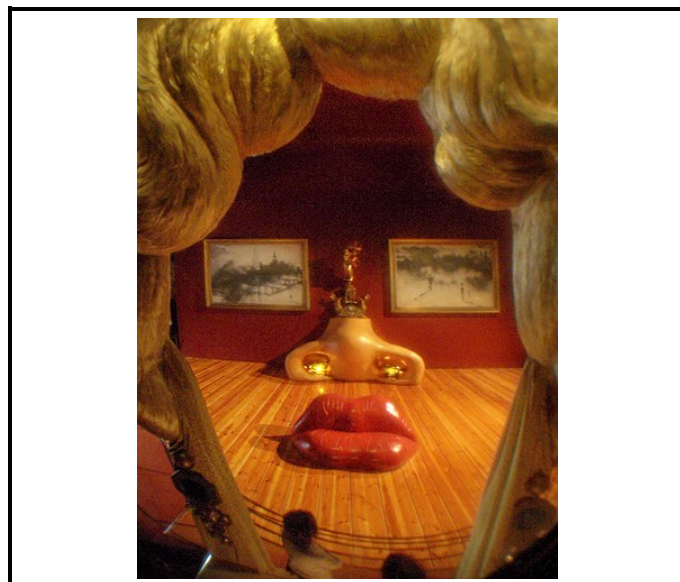


AntonioTajuelo.com

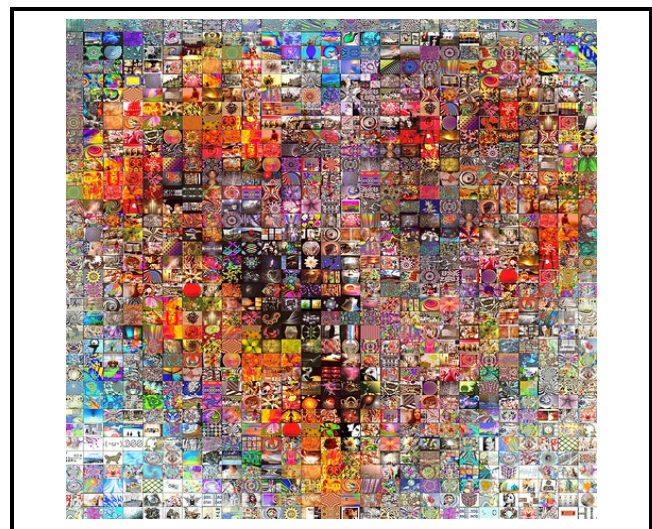
<http://www.flickr.com/photos/antoniotajuelo/3718068132/>  
Per Antonio Tajuelo



<http://www.flickr.com/photos/14646075@N03/3551802363/>  
Per Digital cat



<http://www.flickr.com/photos/80044566@N00/241613055/>  
Per philTizzani



<http://www.flickr.com/photos/qthomasbower/3470650293/>  
Per qthomasbower

Seguidament, escollirem la imatge que més ens ha agradat i n'explicarem els motius:



Ara la reproduïrem. Podeu buscar-la a Internet i reproduir-la, o dibuixar-la:



Escriurem una breu redacció on apareguin totes les 10 paraules clau o *tags* que abans hem utilitzat per descriure i interpretar la imatge escollida.



**Tema:** **DIA INTERNACIONAL DELS MUSEUS** **Nom:**

**Data:**

Després de la correcció, la tornarem a escriure, ara sense faltes:

Si tenim accés als ordinadors, passarem aquest text per un programa de núvol de *tags* i comprovarem quines són les tres paraules més utilitzades (podeu adjuntar el resultat, imprès, a aquestes fitxes). Un dels generadors més populars és Wordle (<http://www.wordle.net/create>).

- 1.-
- 2.-
- 3.-

Finalment, prepararem un *tweet*, que enviarem amb el compte de Twitter (<http://www.twitter.com>) que utilitzem habitualment a classe: <http://twubs.com/espurna>
